

中華民國113年度

新 北 市 總 預 算 案

新北市政府教育局主管

新北市地方教育發展基金
新北市立福和國民中學

附屬單位預算之分預算
(非營業部分)

新北市立福和國民中學編

新北市立福和國民中學
新北市地方教育發展基金
目 次
中 華 民 國 113 年度

一、業務計畫及預算說明.....	第	1	-	5	頁
二、預算主要表					
1、基金來源、用途及餘絀預計表.....	第	6	-	6	頁
2、基金來源、用途及餘絀預計表說明.....	第	7	-	7	頁
3、現金流量預計表.....	第	8	-	8	頁
三、預算明細表					
1、基金來源明細表.....	第	9	-	9	頁
2、基金用途明細表.....	第	10	-	15	頁
四、預算附表					
單位(或計畫)成本分析表.....	第	16	-	16	頁
五、預算參考表					
1、5年來主要業務計畫分析表.....	第	17	-	17	頁
2、員工人數彙計表.....	第	18	-	18	頁
3、用人費用彙計表-依人員別.....	第	20	-	21	頁
4、用人費用彙計表-依用途別.....	第	22	-	23	頁
5、各項費用彙計表.....	第	24	-	27	頁
6、補辦預算明細表.....	第	28	-	28	頁
六、附 錄					
1、預計平衡表.....	第	29	-	29	頁
2、資本資產明細表.....	第	30	-	30	頁

新 北 市 立 福 和 國 民 中 學

新 北 市 地 方 教 育 發 展 基 金

業務計畫及預算說明

中華民國 113 年度

壹、基金概況

一、設立宗旨及願景

- (一)本校依據「國民教育法」之規定辦理，以養成德、智、體、群、美五育均衡發展之健全國民為宗旨。
- (二)本校自 99 年度起依教育經費編列與管理法第 13 條規定設置「新北市地方教育發展基金」，以促進教育健全發展，提昇教育經費運用績效。

二、施政重點

- (一)培育五育兼備，多元性向發展之健全國民。
- (二)加強生活教育，引導人生正確價值方向和行為態度。
- (三)陶冶並平衡身心發展，促進並調和群己關係。
- (四)強化弱勢照顧、發展教育正義。
- (五)強化弱勢照顧、發展教育正義。
- (六)給學生一個豐富健康的學習環境。
- (七)給大家一個光榮尊嚴的團隊形象。

三、組織概況

本校設置校長 1 人，綜理全校校務，下設教務處、學務處、總務處、輔導處、附設幼兒園、人事室及會計室等單位，員額編制教師 228 人、教保員 1 人、職員 14 人、技工 2 人、工友 5 人、廚工 1 人，共計 252 人。

四、基金歸類及屬性

本基金係預算法第 4 條第 1 項第 2 款所定，特定收入來源，供特殊用途之特別收入基金，並編製附屬單位預算。

貳、業務計畫

單位：新臺幣千元

一、基金來源

來源別	本年度預算數	實施內容
徵收及依法分配收入	30	違規罰款收入 3 萬元。
勞務收入	3,256	服務收入 325 萬 6 千元。
財產收入	1,228	財產處分收入 2 萬 5 千元、權利金收入 120 萬 2 千元、利息收入 1 千元。
政府撥入收入	429,750	公庫撥款收入 4 億 2,975 萬元。
教學收入	940	學雜費收入 94 萬元。
其他收入	55	雜項收入 5 萬 5 千元。

二、基金用途

業務計畫	本年度預算數	實施內容
國民教育業務計畫	435,918	本年度預算編列 4 億 3,591 萬 8 千元，計有普通班 87 班、特教班 8.33 班、附設幼兒園 2 班，合計 97.33 班，學生人數 2,649 人；另有補校 3 班，學生人數 36 人。本計畫擬新購各科教學設備，充實各科教材，以提高教學效能，革新教學方法；辦理場地開放、藝文競賽、數位教學、科學推廣、學生輔導等項目，以期透過各項活動，強健學生身心體魄，增進學生生活智慧；配合校務推動行政處室支援工作，進而增進運作效能。

建築及設備業務計畫	2,841	本年度預算編列 284 萬 1 千元，計有其他設備 284 萬 1 千元，辦理充實各項教學及辦公設備暨學校館藏圖書。
-----------	-------	--

參、預算概要

一、基金來源及用途之預計

(一)本年度基金來源 4 億 3,525 萬 9 千元，較上年度預算數 4 億 2,103 萬 2 千元，增加 1,422 萬 7 千元，約 3.38%，主要係增加公庫撥款收入所致。

(二)本年度基金用途 4 億 3,875 萬 9 千元，較上年度預算數 4 億 2,263 萬 2 千元，增加 1,612 萬 7 千元，約 3.82%，主要係增加用人費用所致。

二、基金餘絀之預計

本年度基金來源及用途相抵後，差短為 350 萬元，較上年度預算數 160 萬元，增加 190 萬元，約 118.75%，將移用以前基金餘額 350 萬元支應。

三、補辦預算事項

(一)固定資產之建設改良擴充

1. 111 年度綜合大樓電梯汰換工程，110 萬 8,620 元。

肆、以前年度計畫實施成果概述

一、前（111）年度計畫實施成果概述：基金來源決算數 4 億 4,318 萬 1,293 元，基金用途決算數 4 億 3,712 萬 7,168 元，賸餘數 605 萬 4,125 元。

二、上年度已過期間（112 年 1 月 1 日至 6 月 30 日止）計畫實施成果概述：

(一)基金來源部分：徵收及依法分配收入 2 萬 1,000 元、勞務收入 238 萬 6,914 元、財產收入 3,135 元、政府撥入收入 2 億 8,041 萬 1,014 元、教學收入 38 萬 7,100 元、其他收入 14 萬 8,638 元。

(二)基金用途部分：國民教育業務計畫 2 億 5,014 萬 4,635 元、建築及設

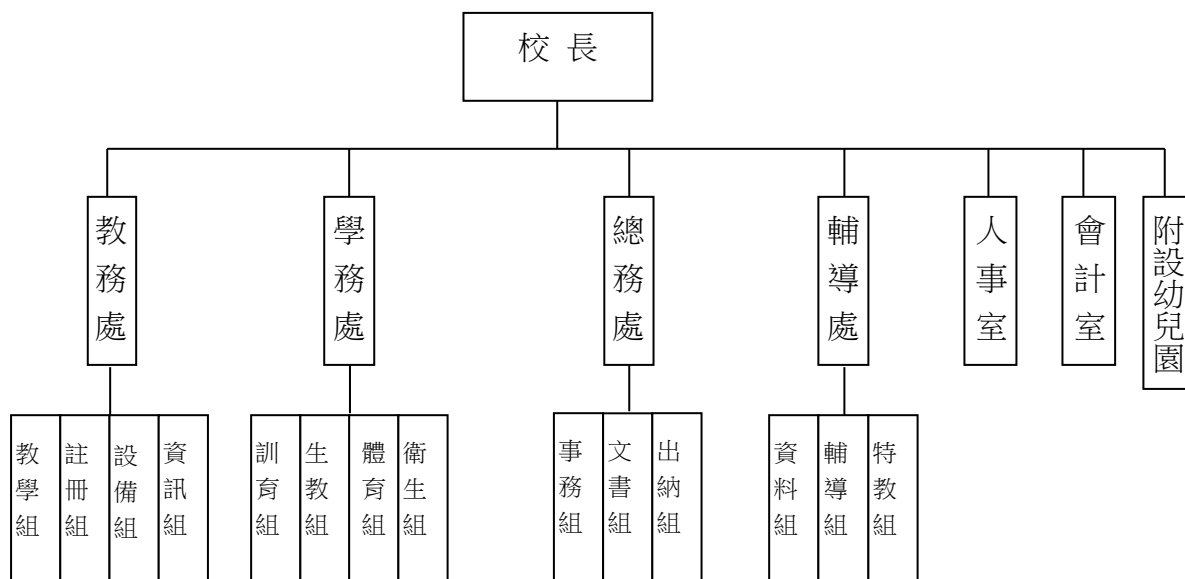
備業務計畫 47 萬 3,723 元。

(三)總計 112 年上半年賸餘數 3,273 萬 9,443 元。

伍、組織系統圖

新北市立福和國民中學

組 織 系 統 圖



員額編制表																					
教育人員					公務人員												技工工友				編 制 員 額 總 計
總班 級數	總 教 師 人 數	校 長	教 保 員	專 任 運 動 教 練	組 長	幹 事	管 理 員	護 理 師 或 護 士	主 任 (人)	助 理 員 (人)	人 事 管 理 員	主 任 (會)	佐 理 員 (會)	會 計 員	留 用 人 員	合 計	技 工	工 友	廚 工	合 計	
97.33	227	1	1	1	3	4	1	2	1	1		1	1			14	2	5	1	8	252

新北市立福和國民中學
 新北市地方教育發展基金
基金來源、用途及餘絀預計表
 中華民國113年度

單位：新臺幣千元

前年度決算數	項 目	本年度預算數	上年度預算數	比較增減(一)
443,181	基金來源	435,259	421,032	14,227
176	徵收及依法分配收入	30	30	0
176	違規罰款收入	30	30	0
4,195	勞務收入	3,256	2,104	1,152
4,195	服務收入	3,256	2,104	1,152
1,162	財產收入	1,228	1,229	-1
39	財產處分收入	25	25	0
0	租金收入	0	0	0
1,121	權利金收入	1,202	1,203	-1
3	利息收入	1	1	0
0	其他財產收入	0	0	0
436,754	政府撥入收入	429,750	416,684	13,066
436,754	公庫撥款收入	429,750	416,684	13,066
822	教學收入	940	940	0
822	學雜費收入	940	940	0
74	其他收入	55	45	10
74	雜項收入	55	45	10
437,127	基金用途	438,759	422,632	16,127
436,291	國民教育計畫	435,918	421,611	14,307
436,291	國民中學教育	435,918	421,611	14,307
837	建築及設備計畫	2,841	1,021	1,820
173	交通及運輸設備	0	0	0
663	其他設備	2,841	1,021	1,820
6,054	本期賸餘 (短絀一)	-3,500	-1,600	-1,900
9,105	期初基金餘額	13,559	7,505	6,054
0	解繳公庫	0	0	0
15,159	期末基金餘額	10,059	5,905	4,154

備註：

新北市立福和國民中學
新北市地方教育發展基金
基金來源、用途及餘絀預計表說明
中華民國 113 年度

壹、基金來源：

- 一、徵收及依法分配收入：本年度預算數為 3 萬元，主要為依據各類法令、契約所定應獲之賠償收入 3 萬元。
- 二、勞務收入：本年度預算數為 325 萬 6 千元，主要為場地租借 325 萬 6 千元。
- 三、財產收入：本年度預算數為 122 萬 8 千元，主要為財產報廢變賣收入 2 萬 5 千元、游泳池委外經營權利金 18 萬元、食品及文具委外販售權利金 102 萬 2 千元、專戶利息收入 1 千元。
- 四、政府撥入收入：本年度預算數為 4 億 2,975 萬元，主要為市庫撥款收入 4 億 2,975 萬元。
- 五、教學收入：本年度預算數為 94 萬元，主要為幼兒園學費 84 萬元、幼兒園學生活動費 10 萬元。
- 六、其他收入：本年度預算數為 5 萬 5 千元，主要為資源回收 3 萬 5 千元、員工宿舍使用費 2 萬元。

貳、基金用途：

- 一、國民教育業務計畫：本年度預算數為 4 億 3,591 萬 8 千元，主要擬新購各科教學設備，充實各科教材，以提高教學效能，革新教學方法；辦理場地開放、藝文競賽、數位教學、科學推廣、學生輔導等項目，以期透過各項活動，強健學生身心體魄，增進學生生活智慧；配合校務推動行政處室支援工作，進而增進運作效能。
- 二、建築及設備業務計畫：本年度預算數為 284 萬 1 千元，包括其他設備 284 萬 1 千元，主要係辦理充實各項教學及辦公設備暨學校館藏圖書。

新北市立福和國民中學
 新北市地方教育發展基金
現金流量預計表
 中華民國113年度

單位：新臺幣千元

項 目	預 算 數	說 明
業務活動之現金流量		
本期賸餘(短絀)	-3,500	
調整非現金項目	0	
流動資產淨減(淨增)	0	
流動負債淨增(淨減)	0	
業務活動之淨現金流入(流出)	-3,500	
其他活動之現金流量		
增加短期債務及其他負債	0	
增加其他負債	0	
增加其他資產	0	
增加其他資產	0	
其他活動之淨現金流入(流出)	0	
現金及約當現金之淨增(淨減)	-3,500	
期初現金及約當現金	40,586	
期末現金及約當現金	37,086	

註：

新北市立福和國民中學
 新北市地方教育發展基金
基金來源明細表
 中 華 民 國 113 年 度

單位：新臺幣千元

科目及業務項目	單 位	預 算 數			說 明
		數量 (業務量)	利(費)率	金 額	
徵收及依法分配收入				30	
違規罰款收入	年	1	30,000	30	依據各類法令、契約所 定應獲之賠償收入
勞務收入				3,256	
服務收入	年	1	3,256,000	3,256	場地租借(收支併列)
財產收入				1,228	
財產處分收入	年	1	25,000	25	財產報廢變賣收入
權利金收入	年	1	1,022,000	1,022	食品及文具委外販售權 利金(收支併列)
權利金收入	年	1	180,000	180	游泳池委外經營權利 金(收支併列)
利息收入	年	1	1,000	1	專戶利息收入
政府撥入收入				429,750	
公庫撥款收入	年	1	429,750,000	429,750	市庫撥款收入
教學收入				940	
學雜費收入	年	1	840,000	840	學費-幼兒園
學雜費收入	年	1	100,000	100	學生活動費(收支併 列)-幼兒園
其他收入				55	
雜項收入	年	1	35,000	35	資源回收(收支併列)
雜項收入	年	1	20,000	20	員工宿舍使用費
總 計：				435,259	

新北市立福和國民中學
新北市地方教育發展基金
基金用途明細表
中華民國113年度

單位：新臺幣千元

前年度 決算數	業務計畫及 用途別科目	本年度 預算數	上年度 預算數	計畫內容說明
436,291	53 國民教育計畫	435,918	421,611	
436,291	531 國民中學教育	435,918	421,611	
422,265	1 用人費用	413,760	402,955	
200,172	11 正式員額薪資	204,044	199,089	
196,121	113 職員薪金	0	0	
3,050		0	0	
0		203,596	198,193	教職員薪資
1,002	114 工員工資	0	0	
0		448	896	工友薪資
14,026	12 聘僱及兼職人員薪資	5,443	5,447	
342	122 約僱職員薪金	0	0	
0		342	342	啟智班教師助理員約僱三等1名薪資
5,732	124 兼職人員酬金	0	0	
7,952		0	0	
0		123	123	補校兼職人員工作補助費-主管加給
0		72	72	補校導師費
0		180	180	補校兼職人員工作補助費-兼職費
0		0	144	
0		1,006	866	補校鐘點費
0		2,144	2,144	組織創新及人力資源整合試辦方案兼代課鐘點費
0		1,576	1,576	兼代課鐘點費
1,565	13 加(夜)班費	1,572	1,496	
118	131 延長工時加班費	118	118	各項業務加班費
27		29	29	補校工友延長工時加班費
1,420	134 未休假加班費	1,425	1,349	未休假加班費
44,708	15 獎金	46,753	42,742	
21,761	151 考績獎金	0	0	
0		22,764	20,212	教職員工考績獎金
22,947	152 年終獎金	23,946	22,487	教職員工年終獎金
0		43	43	啟智班教師助理員約僱三等年終獎金
136,957	16 退休及卹償金	131,382	131,882	
134,878	161 職員退休及離職金	0	0	
263		0	0	
1,644		1,078	1,078	長期代理代課教師退職準備金
0		21	21	啟智班教師助理員約僱三等離職儲金提撥
0		18,563	19,063	教職員退撫基金提撥
0		111,704	111,704	教職員退休金、撫慰金、獎勵金
71	162 工員退休及離職金	0	0	

新北市立福和國民中學
新北市地方教育發展基金
基金用途明細表
中華民國113年度

單位：新臺幣千元

前年度 決算數	業務計畫及 用途別科目	本年度 預算數	上年度 預算數	計畫內容說明
0162	工員退休及離職金	16	16	工友退職準備金提撥
101163	卹償金	0	0	
24,83718	福利費	24,565	22,298	
19,571181	分擔員工保險費	19,498	17,498	教職員工公保、勞保、健保
2190		0	0	
		47	45	啟智班教師助理員約僱三等勞保、健保
250183	傷病醫藥費	376	331	教職員健康檢查費
57018Y	其他福利費	16	16	啟智班教師助理員休假補助費
4,227		4,020	3,800	公教人員各項補助(婚喪及生育補助、子女教育補助相關費用)
0		608	608	教職員休假補助費(10日內)
019	提繳費	1	1	
0191	提繳工資墊償費用	1	1	勞保墊償金
9,3392	服務費用	17,119	13,872	
1,56021	水電費	5,244	3,823	
0212	工作場所電費	1,235	0	學校教室冷氣電費
0		600	600	電費
1,2790		0	0	
0		1,018	987	電費
0		1,375	1,220	場地租借(收支併列)-電費
0		306	306	食品及文具委外販售權利金(收支併列)-電費
2213	宿舍電費	0	0	
275214	工作場所水費	600	600	水費
0		100	100	水費
3216	氣體費	10	10	瓦斯費
23922	郵電費	280	280	
68221	郵費	50	50	郵資
170222	電話費	230	230	電話費
28023	旅運費	66	66	
276231	國內旅費	60	60	國內旅費
4235	貨物運費	6	6	公物運費
12924	印刷裝訂與廣告費	138	138	
129241	印刷及裝訂費	134	134	各項資料印刷裝訂費
0		4	4	補校費用-各項資料印刷裝訂費
41625	修理保養及保固費	2,692	2,600	
0252	一般房屋修護費	269	289	辦公室、教室及廁所相關修繕
0		200	200	辦公室、教室、廁所相關修繕
0		916	884	場地租借(收支併列)-辦公室、教室、廁所相關修繕
0		593	512	食品及文具委外販售權利金(收支併列)-辦公室、教室、廁所相關修繕

新北市立福和國民中學
新北市地方教育發展基金
基金用途明細表
中華民國113年度

單位：新臺幣千元

前年度 決算數	業務計畫及 用途別科目	本年度 預算數	上年度 預算數	計畫內容說明
7254 0	其他建築修護費	0 180	0 180	游泳池委外經營權利金(收支併列)-游泳池修繕
359255	機械及設備修護費	150	150	各項機械及設備修繕
0256	交通及運輸設備修護費	30	30	廣播及電話系統相關修繕
47257	雜項設備修護費	108	109	電腦設備及維護管理費-資訊設備修護費
2		187	207	各項什項設備修繕
0		20	0	校園AED維護費
0		6	6	補校費用-各項什項設備修繕
0		33	33	飲水設備維護費
026	保險費	7	7	
0261	一般房屋保險費	7	7	校舍火災保險費
6,25627	一般服務費	7,952	6,220	
58279	外包費	40	40	行政辦公室保全系統服務費
1,620		60	60	校園保全服務費
0		1,872	1,560	庶務性工作委外辦理費用
2,13827D	計時與計件人員酬金	30	30	校園門禁安全維護費-僱用專人值勤2人加班費
1,948		30	30	校園門禁安全維護費-僱用專人值勤2人加班費
0		1,712	1,636	庶務性臨時人員4人薪資、保險、年終工作獎金及退職準備金
0		1,706	1,618	組織創新及人力資源整合試辦方案臨時人員4人薪資、保險、年終工作獎金及退職準備金
0		965	0	場地租借計時計件臨時人員3人薪資、保險、年終工作獎金及退職準備金
0		612	584	校園門禁安全維護費-僱用專人值勤2人薪資、保險、年終工作獎金及退職準備金
0		184	174	校園門禁安全維護費-僱用專人值勤2人薪資、保險、年終工作獎金及退職準備金
49227F	體育活動費	3	2	啟智班教師助理員文康活動費
0		738	486	教職員工文康活動費
33528	專業服務費	614	612	
44285	講課鐘點、稿費、出席審查及查詢費	43	41	社團活動經費-社團鐘點費
175		300	300	社團活動教師鐘點費及體育教練指導費
0		116	116	講師鐘點費
0		40	40	專家學者出席費

新北市立福和國民中學
新北市地方教育發展基金
基金用途明細表
中華民國113年度

單位：新臺幣千元

前年度 決算數	業務計畫及 用途別科目	本年度 預算數	上年度 預算數	計畫內容說明
30287	委託檢驗(定)試驗認證費	0	0	
1528A	電腦軟體服務費	0	0	
4428Y	其他專業服務費	88	88	環境消毒清潔費
27		27	27	校園環境維護費用
12629	公共關係費	126	126	
126291	公共關係費	126	126	應業務需要加強公共關係之費用
1,7153	材料及用品費	1,997	2,028	
1,71532	用品消耗	1,997	2,028	
1,367321	辦公(事務)用品	45	43	特教班常年事務費
142		6	6	推動學校健康促進政策經費
0		100	100	教學用品
0		82	82	學生活動費(收支併列)-辦公及教學用品
0		75	76	運動會相關經費-各類競賽器材
0		45	43	特教班教材編輯費
0		507	507	辦公、教學用品及非消耗品
0		50	50	電腦設備及維護管理費-教學用品
0		5	7	補校費用-辦公、教學用品及非消耗品
0		719	709	辦公費-辦公用品及非消耗品
36322	報章雜誌	100	146	訂閱圖書、報紙及雜誌相關費用
35323	農業與園藝用品及環境美化費	125	125	校園綠美化及環境清潔衛生用品
30		21	15	資源回收(收支併列)-環境清潔衛生用品
9324	化學藥劑與實驗用品	54	54	教學實驗用品
88326	食品	25	25	校內外活動誤餐茶水費
0		5	7	補校費用-校內外活動誤餐茶水費
0328	醫療用品(非醫療院所使用)	25	25	健康中心醫療保健用品
8		8	8	健康中心衛生保健費
132Y	其他用品消耗	0	0	
3014	租金、償債、利息及相關手續費	171	172	
043	機器租金	30	30	
0432	機械及設備租金	30	30	燈光音響相關租用
2944	交通及運輸設備租金	12	12	
29442	車租	0	0	

新北市立福和國民中學
新北市地方教育發展基金
基金用途明細表
中華民國113年度

單位：新臺幣千元

前年度 決算數	業務計畫及 用途別科目	本年度 預算數	上年度 預算數	計畫內容說明
0442	車租	12	12	學生活動費(收支併列)-各項活動車租
27145	雜項設備租金	129	130	
32451	雜項設備租金	31	32	運動會相關經費
239		18	18	補校費用-影印機租金
0		80	80	影印機租金
2,6537	會費、捐助、補助、分攤、照護、救濟與交流活動費	2,865	2,578	
2371	會費	23	23	
21712	學術團體會費	21	21	童軍、體育相關團體會費
2713	職業團體會費	2	2	護理師公會會費
2,38272	捐助、補助與獎助	2,472	2,221	
94726	獎助學員生給與	0	0	
2,051		50	50	國中原住民學生獎學金
0		103	103	食品及文具委外販售權利金(收支併列)-清寒學生獎助學金
0		1,779	1,534	低收入戶、中低收入戶、身心障礙及家庭突遭變故學生午餐補助
0		261	258	優秀學生獎勵金
20972Y	其他捐助、補助與獎助	4	4	幼兒園兒童節禮物
0		14	10	資源回收(收支併列)-獎勵學生之獎品
28		30	30	獎勵學生之獎品
0		9	11	補校費用-獎勵學生之獎品
0		222	221	教師節紀念品
20874	補貼、獎勵、慰問、照護與救濟	260	224	
134743	獎勵費用	0	0	
0		170	140	資深優良教師獎勵金
74744	慰問、照護及濟助金	0	0	
0		90	84	退休(職)人員三節慰問金
4075	競賽及交流活動費	110	110	
0751	技能競賽	20	20	食品及文具委外販售權利金(收支併列)-學生教學競賽活動相關費用
40		90	90	參加各項競賽活動相關費用
179	其他	6	6	
1791	其他支出	6	6	
1791Y	其他	0	0	
0		6	6	學生活動費(收支併列)-各項活動幼生保險費
8375M	建築及設備計畫	2,841	1,021	

新北市立福和國民中學
 新北市地方教育發展基金
基金用途明細表
 中華民國113年度

單位：新臺幣千元

前年度 決算數	業務計畫及 用途別科目		本年度 預算數	上年度 預算數	計畫內容說明
1735M3	1735	交通及運輸設備	0	0	
1735		購建固定資產、無形資產、非理財目的之長期投資及營舍與設施工程支出	0	0	
17351	30515	購建固定資產	0	0	
30515		購置交通及運輸設備	0	0	
9845			0	0	
6635M4			0	0	
6635	66351	其他設備	2,841	1,021	
		購建固定資產、無形資產、非理財目的之長期投資及營舍與設施工程支出	2,841	1,021	
66351	30514	購建固定資產	2,841	1,021	
30514		購置機械及設備	0	0	
38	266516		0	0	
266516		購置雜項設備	289	288	充實各項教學及辦公設備
50	2790		0	82	
2790			2,500	600	充實各項教學及辦公設備
0	437,127		52	51	充實學校館藏圖書
437,127		總計	438,759	422,632	

新北市立福和國民中學
 新北市地方教育發展基金
單位（或計畫）成本分析表
 中 華 民 國 113年 度

單位：新臺幣千元

計 畫 別	單位	單位成本 （元）或 平 均 利 （費）率	數量	預 算 數	說 明
國民教育計畫				435,918	
國民中學教育				435,918	
建築及設備計畫				2,841	
其他設備				2,841	
合 計				438,759	

新北市立福和國民中學
 新北市地方教育發展基金
 5 年來主要業務計畫分析表

中 華 民 國 113 年 度

單位：新臺幣千元

年 度 及 項 目	單位	數量	單位成 本(元)或平 均利(費)率	預（決）算 數	說 明
本年度預算數				438,759	
國民教育計畫				435,918	
建築及設備計畫				2,841	
上年度預算數				422,632	
國民教育計畫				421,611	
建築及設備計畫				1,021	
前年度決算數				437,127	
國民教育計畫				436,291	
建築及設備計畫				837	
110年度決算數				419,480	
國民教育計畫				417,986	
建築及設備計畫				1,494	
109年度決算數				412,619	
國民教育計畫				411,990	
建築及設備計畫				629	

單位:人

註1：1.聘用及約僱人員係指基金按其法定組織編制，依「聘用人員聘用條例」及「行政院與所屬中央及地方各機關 約僱人員僱用辦法」規定聘用或約僱之人員，非依前開規定之聘僱人員，概不列入本表。
2.其他兼任人員係指有關機關兼辦基金業務之現職人員，應說明領有兼職酬金之人數。

註2：組織創新臨時人員4人、庶務性工作及協助行政人員4人、僱用專人值勤2人、場地租借臨時人員3人。

本頁空白

新北市立福
新北市地方
用人費用
中華民國

科 目	正式員 額薪資	聘僱人 員薪資	加(夜) 班費	津 貼	獎 金			退休及
					年終獎金	考績獎金	其他	退休金
總 計	204,044	342	1,572		23,989	22,764		131,382
國民教育計畫	204,044	342	1,572		23,989	22,764		131,382
正式人員	204,044		1,572		23,946	22,764		19,657
聘僱人員		342			43			21
兼任人員								
其他人員								111,704

1、「計時與計件人員酬金」:組織創新臨時人員1,706千元、庶務性工作及協助行政人員1,712千元、僱用專人值勤856千元、場地租借臨時人員965千元。

2、考績獎金：依公務人員考績法第7、8、12條暨公立高級中等以下學校教師成績考核辦法第4條等規定，預算人數246人，預算金額為22,764千元。年終獎金：依據行政院各年度訂定之軍公教人員年終工作獎金發給注意事項，預算人數247人，預算金額為23,989千元。

和國民中學
教育發展基金
彙計表
113年度

單位：新臺幣千元

卹償金	資遣費	福 利 費				提繳費	合 計	兼任人員 用人費用	總 計
卹償金		分擔保 險費	傷病醫 藥費	提撥福 利金	其他				
		19,545	376		4,644	1	408,659	5,101	413,760
		19,545	376		4,644	1	408,659	5,101	413,760
		19,498	376		4,628	1	296,486		296,486
		47			16		469		469
								5,101	5,101
							111,704		111,704

新北市立福
新北市地方
用人費用
中華民國

科 目	正式員 額薪資	聘僱人 員薪資	加(夜) 班費	津 貼	獎 金			退休及
					年終獎金	考績獎金	其他	退休金
總 計	204,044	342	1,572		23,989	22,764		131,382
國民教育計畫	204,044	342	1,572		23,989	22,764		131,382
職員薪金	203,596							
工員工資	448							
約僱職員薪金		342						
兼職人員酬金								
延長工時加班費			147					
未休假加班費			1,425					
考績獎金						22,764		
年終獎金					23,989			
職員退休及離職金								131,366
工員退休及離職金								16
分擔員工保險費								
傷病醫藥費								
其他福利費								
提繳工資墊償費用								

1、「計時與計件人員酬金」:組織創新臨時人員1,706千元、庶務性工作及協助行政人員1,712千元、僱用專人值勤856千元、場地租借臨時人員965千元。

2、考績獎金：依公務人員考績法第7、8、12條暨公立高級中等以下學校教師成績考核辦法第4條等規定，預算人數246人，預算金額為22,764千元。年終獎金：依據行政院各年度訂定之軍公教人員年終工作獎金發給注意事項，預算人數247人，預算金額為23,989千元。

和國民中學
教育發展基金
彙計表
113年度

單位：新臺幣千元

卹償金	資遣費	福 利 費				提繳費	合 計	兼任人員 用人費用	總 計
		分擔保 險費	傷病醫 藥費	提撥福 利金	其他				
		19,545	376		4,644	1	408,659	5,101	413,760
		19,545	376		4,644	1	408,659	5,101	413,760
							203,596		203,596
							448		448
							342		342
								5,101	5,101
							147		147
							1,425		1,425
							22,764		22,764
							23,989		23,989
							131,366		131,366
							16		16
		19,545					19,545		19,545
			376				376		376
					4,644		4,644		4,644
						1	1		1

新北市立福和國民中學
 新北市地方教育發展基金
各項費用彙計表
 中華民國113年度

單位：新臺幣千元

前 年 度 決 算 數	上 年 度 預 算 數	科 目	本 年 度 預 算 數				
			合 計	國民教育計畫	建築及設備計畫		
422,265	402,955	用人費用	413,760	413,760	0		
200,172	199,089	正式員額薪資	204,044	204,044	0		
199,170	198,193	職員薪金	203,596	203,596	0		
1,002	896	工員工資	448	448	0		
14,026	5,447	聘僱及兼職人員薪資	5,443	5,443	0		
342	342	約僱職員薪金	342	342	0		
13,684	5,105	兼職人員酬金	5,101	5,101	0		
1,565	1,496	加（夜）班費	1,572	1,572	0		
145	147	延長工時加班費	147	147	0		
1,420	1,349	未休假加班費	1,425	1,425	0		
44,708	42,742	獎金	46,753	46,753	0		
21,761	20,212	考績獎金	22,764	22,764	0		
22,947	22,530	年終獎金	23,989	23,989	0		
136,957	131,882	退休及卹償金	131,382	131,382	0		
136,785	131,866	職員退休及離職金	131,366	131,366	0		
71	16	工員退休及離職金	16	16	0		
101		卹償金	0	0	0		
24,837	22,298	福利費	24,565	24,565	0		
19,790	17,543	分擔員工保險費	19,545	19,545	0		
250	331	傷病醫藥費	376	376	0		
4,797	4,424	其他福利費	4,644	4,644	0		
	1	提繳費	1	1	0		
	1	提繳工資墊償費用	1	1	0		
9,339	13,872	服務費用	17,119	17,119	0		
1,560	3,823	水電費	5,244	5,244	0		
1,279	3,113	工作場所電費	4,534	4,534	0		
2		宿舍電費	0	0	0		
275	700	工作場所水費	700	700	0		
3	10	氣體費	10	10	0		
239	280	郵電費	280	280	0		

新北市立福和國民中學
 新北市地方教育發展基金
各項費用彙計表
 中華民國113年度

單位：新臺幣千元

前 年 度 決 算 數	上 年 度 預 算 數	科 目	本 年 度 預 算 數				
			合 計	國民教育計畫	建築及設備計畫		
68	50	郵費	50	50	0		
170	230	電話費	230	230	0		
280	66	旅運費	66	66	0		
276	60	國內旅費	60	60	0		
4	6	貨物運費	6	6	0		
129	138	印刷裝訂與廣告費	138	138	0		
129	138	印刷及裝訂費	138	138	0		
416	2,600	修理保養及保固費	2,692	2,692	0		
	1,885	一般房屋修護費	1,978	1,978	0		
7	180	其他建築修護費	180	180	0		
359	150	機械及設備修護費	150	150	0		
	30	交通及運輸設備修護費	30	30	0		
49	355	雜項設備修護費	354	354	0		
	7	保險費	7	7	0		
	7	一般房屋保險費	7	7	0		
6,256	6,220	一般服務費	7,952	7,952	0		
1,678	1,660	外包費	1,972	1,972	0		
4,086	4,072	計時與計件人員酬金	5,239	5,239	0		
492	488	體育活動費	741	741	0		
335	612	專業服務費	614	614	0		
219	497	講課鐘點、稿費、出席審查及查詢費	499	499	0		
30		委託檢驗(定)試驗認證費	0	0	0		
15		電腦軟體服務費	0	0	0		
71	115	其他專業服務費	115	115	0		
126	126	公共關係費	126	126	0		
126	126	公共關係費	126	126	0		
1,715	2,028	材料及用品費	1,997	1,997	0		

新北市立福和國民中學
 新北市地方教育發展基金
各項費用彙計表
 中華民國113年度

單位：新臺幣千元

前 年 度 決 算 數	上 年 度 預 算 數	科 目	本 年 度 預 算 數				
			合 計	國民教育計畫	建築及設備計畫		
1,715	2,028	用品消耗	1,997	1,997	0		
1,509	1,623	辦公（事務）用品	1,634	1,634	0		
36	146	報章雜誌	100	100	0		
65	140	農業與園藝用品及環境美化費	146	146	0		
9	54	化學藥劑與實驗用品	54	54	0		
88	32	食品	30	30	0		
8	33	醫療用品(非醫療院所使用)	33	33	0		
1		其他用品消耗	0	0	0		
301	172	租金、償債、利息及相關手續費	171	171	0		
	30	機器租金	30	30	0		
	30	機械及設備租金	30	30	0		
29	12	交通及運輸設備租金	12	12	0		
29	12	車租	12	12	0		
271	130	雜項設備租金	129	129	0		
271	130	雜項設備租金	129	129	0		
837	1,021	購建固定資產、無形資產、非理財目的之長期投資及營舍與設施工程支出	2,841	0	2,841		
837	1,021	購建固定資產	2,841	0	2,841		
68		購置機械及設備	0	0	0		
173		購置交通及運輸設備	0	0	0		
595	1,021	購置雜項設備	2,841	0	2,841		
2,653	2,578	會費、捐助、補助、分攤、照護、救濟與交流活動費	2,865	2,865	0		
23	23	會費	23	23	0		
21	21	學術團體會費	21	21	0		
2	2	職業團體會費	2	2	0		

新北市立福和國民中學
 新北市地方教育發展基金
各項費用彙計表
 中華民國113年度

單位：新臺幣千元

前 年 度 決 算 數	上 年 度 預 算 數	科 目	本 年 度 預 算 數				
			合 計	國民教育計畫	建築及設備計畫		
2,382	2,221	捐助、補助與獎助	2,472	2,472	0		
2,145	1,945	獎助學員生給與	2,193	2,193	0		
237	276	其他捐助、補助與獎助	279	279	0		
208	224	補貼、獎勵、慰問、照護與救濟	260	260	0		
134	140	獎勵費用	170	170	0		
74	84	慰問、照護及濟助金	90	90	0		
40	110	競賽及交流活動費	110	110	0		
40	110	技能競賽	110	110	0		
17	6	其他	6	6	0		
17	6	其他支出	6	6	0		
17	6	其他	6	6	0		
437,127	422,632	合 計	438,759	435,918	2,841		

新北市立福和國民中學
 新北市地方教育發展基金
補辦預算明細表
 中華民國113年度

單位：新臺幣千元

項 目	金 額	辦理年度	說 明
一、固定資產之建設、改良、擴充	1,109		
建築及設備計畫	1,109		
514購置機械及設備	1,109	111	111年度綜合大樓電梯汰換工程，依111年9月29日新北府教工環字第11118536361號函核准在案。

新北市立福和國民中學
 新北市地方教育發展基金
預計平衡表
 中華民國113年12月31日

單位：新臺幣千元

111年12月31日 實 際 數	科 目	113年12月31日 預 計 數	112年12月31日 預 計 數	比較增減
43,507	資 產 合 計	38,407	41,907	-3,500
43,507	資 產	38,407	41,907	-3,500
42,186	流動資產	37,086	40,586	-3,500
42,186	現金	37,086	40,586	-3,500
42,186	銀行存款	37,086	40,586	-3,500
0	預付款項	0	0	0
0	預付費用	0	0	0
0	投資、長期應收款 項、貸墊款及準備金	0	0	0
0	準備金	0	0	0
0	退休及離職準備 金	0	0	0
1,322	其他資產	1,322	1,322	0
1,322	什項資產	1,322	1,322	0
1,322	暫付及待結轉帳 項	1,322	1,322	0
6,577,472	代管資產	6,577,472	6,577,472	0
-6,577,472	應付代管資產	-6,577,472	-6,577,472	0
28,348	負 債	28,348	28,348	0
25,992	流動負債	25,992	25,992	0
25,992	應付款項	25,992	25,992	0
25,992	應付代收款	25,992	25,992	0
0	應付費用	0	0	0
2,356	其他負債	2,356	2,356	0
2,356	什項負債	2,356	2,356	0
2,356	存入保證金	2,356	2,356	0
0	應付退休及離職 金	0	0	0
0	暫收及待結轉帳 項	0	0	0
15,159	基金餘額	10,059	13,559	-3,500
15,159	基金餘額	10,059	13,559	-3,500
15,159	基金餘額	10,059	13,559	-3,500
15,159	累積餘額	10,059	13,559	-3,500
43,507	負債及基金餘額合計	38,407	41,907	-3,500

信託代理與保證資產
保證品

142 信託代理與保證負債
142 應付保證品

142
142

新北市立福和國民中學
新北市地方教育發展基金

資本資產明細表

中華民國113年度

單位：新臺幣千元

項 目	取得成本 (期初餘額)	以前年度 累計折舊/ 長期投資 評價	本 年 度 變 動					本年度累 計折舊/長 期投資評 價變動數	期末餘額
			增 加		減 少		主要增減 原因說明		
			金 額	類型	金 額	類型			
非理財目的之長期投資									
土地									
土地改良物	3,846	1,068						127	2,651
房屋及建築									
機械及設備	38,974	23,766						803	14,406
交通及運輸設備	2,775	1,697						202	877
雜項設備	32,707	16,934	2,841	(1)				2,296	16,318
購建中固定資產									
租賃資產									
租賃權益改良									
電腦軟體	111				36	(11)			75
權利									
發展中之無形資產									
其他無形資產									
遞耗資產									
其他									
合計	78,413	43,464	2,841		36			3,428	34,327

註：