

中華民國114年度

新 北 市 總 預 算 案

新北市政府教育局主管

新北市地方教育發展基金
新北市立福和國民中學

附屬單位預算之分預算
(非營業部分)

新北市立福和國民中學編

新北市立福和國民中學
新北市地方教育發展基金
目 次
中 華 民 國 114 年度

一、業務計畫及預算說明.....	第	1	-	5	頁
二、預算主要表					
1、基金來源、用途及餘絀預計表.....	第	6	-	6	頁
2、基金來源、用途及餘絀預計表說明.....	第	7	-	7	頁
3、現金流量預計表.....	第	8	-	8	頁
三、預算明細表					
1、基金來源明細表.....	第	9	-	9	頁
2、基金用途明細表.....	第	10	-	15	頁
四、預算附表					
單位(或計畫)成本分析表.....	第	16	-	16	頁
五、預算參考表					
1、5年來主要業務計畫分析表.....	第	17	-	17	頁
2、員工人數彙計表.....	第	18	-	18	頁
3、用人費用彙計表-依人員別.....	第	20	-	21	頁
4、用人費用彙計表-依用途別.....	第	22	-	23	頁
5、各項費用彙計表.....	第	24	-	27	頁
6、補辦預算明細表.....	第	28	-	28	頁
六、附 錄					
1、預計平衡表.....	第	29	-	29	頁
2、資本資產明細表.....	第	30	-	30	頁

新 北 市 立 福 和 國 民 中 學

新 北 市 地 方 教 育 發 展 基 金

業務計畫及預算說明

中華民國 114 年度

壹、基金概況

一、設立宗旨及願景

- (一)本校依據「國民教育法」之規定辦理，以養成德、智、體、群、美五育均衡發展之健全國民為宗旨。
- (二)本校自 99 年度起依教育經費編列與管理法第 13 條規定設置「新北市地方教育發展基金」，以促進教育健全發展，提昇教育經費運用績效。

二、施政重點

- (一)培育五育兼備，多元性向發展之健全國民。
- (二)加強生活教育，引導人生正確價值方向和行為態度。
- (三)陶冶並平衡身心發展，促進並調和群己關係。
- (四)強化弱勢照顧、發展教育正義。
- (五)強化弱勢照顧、發展教育正義。
- (六)給學生一個豐富健康的學習環境。
- (七)給大家一個光榮尊嚴的團隊形象。

三、組織概況

本校設置校長 1 人，綜理全校校務，下設教務處、學務處、總務處、輔導處、附設幼兒園、人事室及會計室等單位，員額編制教師 238 人、教保員 1 人、職員 14 人、技工 2 人、工友 5 人、廚工 1 人，共計 262 人。

四、基金歸類及屬性

本基金係預算法第 4 條第 1 項第 2 款所定，特定收入來源，供特殊用途之特別收入基金，並編製附屬單位預算。

貳、業務計畫

單位：新臺幣千元

一、基金來源

來源別	本年度預算數	實施內容
徵收及依法分配收入	30	違規罰款收入 3 萬元。
財產收入	1,203	財產處分收入 2 萬 5 千元、權利金收入 117 萬 7 千元、利息收入 1 千元。
政府撥入收入	437,951	公庫撥款收入 4 億 3,795 萬 1 千元。
規費收入	3,256	使用規費收入 325 萬 6 千元。
教學收入	940	學雜費收入 94 萬元。
其他收入	55	雜項收入 5 萬 5 千元。

二、基金用途

業務計畫	本年度預算數	實施內容
國民教育業務計畫	444,073	本年度預算編列 4 億 4,407 萬 3 千元，計有普通班 88 班、特教班 8.33 班、附設幼兒園 2 班，合計 98.33 班，學生人數 2,751 人；另有補校 3 班，學生人數 36 人。本計畫擬新購各科教學設備，充實各科教材，以提高教學效能，革新教學方法；辦理場地開放、藝文競賽、數位教學、科學推廣、學生輔導等項目，以期透過各項活動，強健學生身心體魄，增進學生生活智慧；配合校務推動行政處室支援工作，進而增進運作效能。

建築及設備業務計畫	2,862	本年度預算編列 286 萬 2 千元，計有營建及修建工程 250 萬元，辦理校舍環境改善；其他設備 36 萬 2 千元，辦理充實各項教學及辦公設備暨學校館藏圖書。
-----------	-------	-----------------------------------------------------------------------------------

參、預算概要

一、基金來源及用途之預計

(一)本年度基金來源 4 億 4,343 萬 5 千元，較上年度預算數 4 億 3,525 萬 9 千元，增加 817 萬 6 千元，約 1.88%，主要係增加公庫撥款收入所致。

(二)本年度基金用途 4 億 4,693 萬 5 千元，較上年度預算數 4 億 3,875 萬 9 千元，增加 817 萬 6 千元，約 1.86%，主要係增加用人費用所致。

二、基金餘絀之預計

本年度基金來源及用途相抵後，差短為 350 萬元，與上年度預算數相同，將移用以前基金餘額 350 萬元支應。

三、補辦預算事項

(一)固定資產之建設改良擴充

1.112 年度國樂團樂器採購，12 萬 8,000 元。

2.國樂團、管弦樂團樂器採購，13 萬 3,000 元。

3.校園空中綠園整修，8 萬 120 元。

肆、以前年度計畫實施成果概述

一、前（112）年度計畫實施成果概述：基金來源決算數 4 億 5,098 萬 9,698 元，基金用途決算數 4 億 4,725 萬 1,955 元，賸餘數 373 萬 7,743 元。

二、上年度已過期間（113 年 1 月 1 日至 6 月 30 日止）計畫實施成果概述：

(一)基金來源部分：徵收及依法分配收入 1 萬 1,000 元、勞務收入 140 萬

1,690 元、財產收入 1 萬 5,250 元、政府撥入收入 2 億 8,778 萬 5,024 元、教學收入 39 萬 5,000 元、其他收入 8 萬 4,429 元。

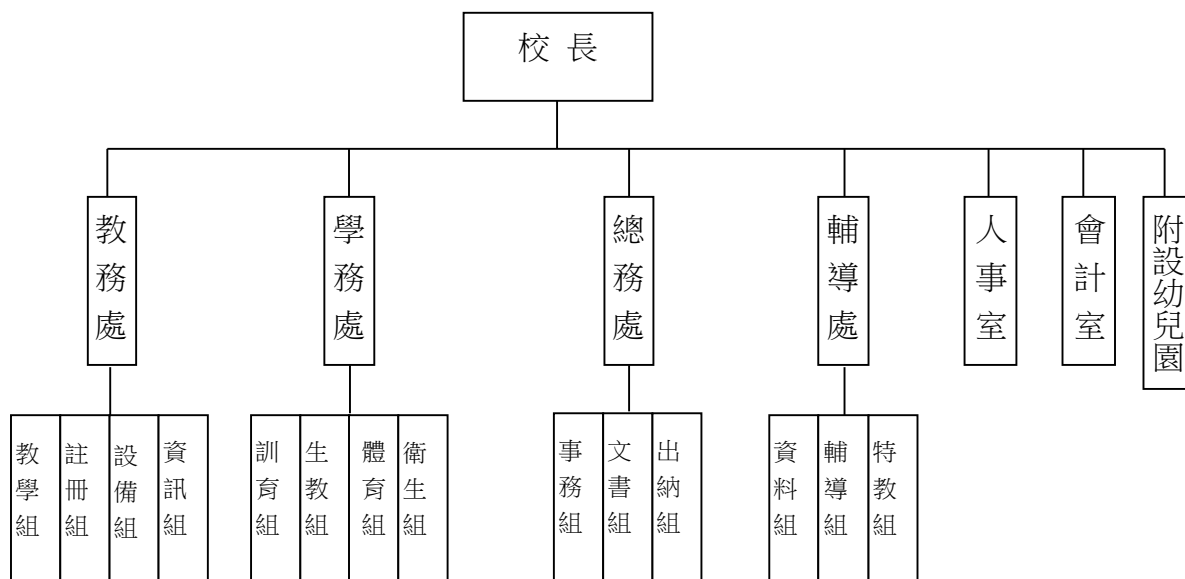
(二)基金用途部分：國民教育業務計畫 2 億 6,255 萬 242 元、建築及設備業務計畫 19 萬 6,347 元。

(三)總計 113 年上半年賸餘數 2,694 萬 5,804 元。

伍、組織系統圖

新北市立福和國民中學

組 織 系 統 圖



員額編制表																					
教育人員					公務人員												技工工友				編 制 員 額 總 計
總班 級數	總 教 師 人 數	校 長	教 保 員	專 任 運 動 教 練	組 長	幹 事	管 理 員	護 理 師 或 護 士	主 任 (人)	助 理 員 (人)	人 事 管 理 員	主 任 (會)	佐 理 員 (會)	會 計 員	留 用 人 員	合 計	技 工	工 友	廚 工	合 計	
98.33	237	1	1	1	3	4	1	2	1	1		1	1			14	2	5	1	8	262

新北市立福和國民中學
 新北市地方教育發展基金
基金來源、用途及餘絀預計表
 中華民國114年度

單位：新臺幣千元

前年度決算數	項 目	本年度預算數	上年度預算數	比較增減(一)
450,990	基金來源	443,435	435,259	8,176
174	徵收及依法分配收入	30	30	0
174	違規罰款收入	30	30	0
4,884	勞務收入	0	3,256	-3,256
4,884	服務收入	0	3,256	-3,256
1,256	財產收入	1,203	1,228	-25
67	財產處分收入	25	25	0
1,177	權利金收入	1,177	1,202	-25
12	利息收入	1	1	0
443,631	政府撥入收入	437,951	429,750	8,201
443,631	公庫撥款收入	437,951	429,750	8,201
0	規費收入	3,256	0	3,256
0	使用規費收入	3,256	0	3,256
798	教學收入	940	940	0
798	學雜費收入	940	940	0
247	其他收入	55	55	0
247	雜項收入	55	55	0
447,252	基金用途	446,935	438,759	8,176
444,805	國民教育計畫	444,073	435,918	8,155
444,805	國民中學教育	444,073	435,918	8,155
2,447	建築及設備計畫	2,862	2,841	21
0	營建及修建工程	2,500	0	2,500
413	交通及運輸設備	0	0	0
2,034	其他設備	362	2,841	-2,479
3,738	本期賸餘 (短絀一)	-3,500	-3,500	0
15,159	期初基金餘額	15,397	13,559	1,838
0	解繳公庫	0	0	0
18,897	期末基金餘額	11,897	10,059	1,838

備註：

新北市立福和國民中學
新北市地方教育發展基金
基金來源、用途及餘絀預計表說明
中華民國 114 年度

壹、基金來源：

- 一、徵收及依法分配收入：本年度預算數為 3 萬元，主要為依據各類法令、契約所定應獲之賠償收入 3 萬元。
- 二、財產收入：本年度預算數為 120 萬 3 千元，主要為財產報廢變賣收入 2 萬 5 千元、游泳池委外經營權利金 20 萬元、食品及文具委外販售權利金 97 萬 7 千元、專戶利息收入 1 千元。
- 三、政府撥入收入：本年度預算數為 4 億 3,795 萬 1 千元，主要為市庫撥款收入 4 億 3,795 萬 1 千元。
- 四、規費收入：本年度預算數為 325 萬 6 千元，主要為場地租借 325 萬 6 千元。
- 五、教學收入：本年度預算數為 94 萬元，主要為幼兒園學費 84 萬元、幼兒園學生活動費 10 萬元。
- 六、其他收入：本年度預算數為 5 萬 5 千元，主要為資源回收 3 萬 5 千元、員工宿舍使用費 2 萬元。

貳、基金用途：

- 一、國民教育業務計畫：本年度預算數為 4 億 4,407 萬 3 千元，主要擬新購各科教學設備，充實各科教材，以提高教學效能，革新教學方法；辦理場地開放、藝文競賽、數位教學、科學推廣、學生輔導等項目，以期透過各項活動，強健學生身心體魄，增進學生生活智慧；配合校務推動行政處室支援工作，進而增進運作效能。
- 二、建築及設備業務計畫：本年度預算數為 286 萬 2 千元，包括營建及修建工程 250 萬元，主要係辦理校舍環境改善；其他設備 36 萬 2 千元，主要係辦理充實各項教學及辦公設備暨學校館藏圖書。

新北市立福和國民中學
 新北市地方教育發展基金
現金流量預計表
 中華民國114年度

單位：新臺幣千元

項 目	預 算 數	說 明
業務活動之現金流量		
本期賸餘(短絀)	-3,500	
調整非現金項目	0	
流動資產淨減(淨增)	0	
流動負債淨增(淨減)	0	
業務活動之淨現金流入(流出)	-3,500	
其他活動之現金流量		
增加短期債務及其他負債	0	
增加其他負債	0	
增加其他資產	0	
增加其他資產	0	
其他活動之淨現金流入(流出)	0	
現金及約當現金之淨增(淨減)	-3,500	
期初現金及約當現金	38,375	
期末現金及約當現金	34,875	

註：

新北市立福和國民中學
 新北市地方教育發展基金
基金來源明細表
 中 華 民 國 114年 度

單位：新臺幣千元

科目及業務項目	單 位	預 算 數			說 明
		數量 (業務量)	利(費)率	金 額	
徵收及依法分配收入				30	
違規罰款收入	年	1	30,000	30	依據各類法令、契約所 定應獲之賠償收入
財產收入				1,203	
財產處分收入	年	1	25,000	25	財產報廢變賣收入
權利金收入	年	1	200,000	200	游泳池委外經營權利 金(收支併列)
權利金收入	年	1	977,000	977	食品及文具委外販售權 利金(收支併列)
利息收入	年	1	1,000	1	專戶利息收入
政府撥入收入				437,951	
公庫撥款收入	年	1	437,951,000	437,951	市庫撥款收入
規費收入				3,256	
使用規費收入	年	1	3,000,000	3,000	場地租借(收支併列)
使用規費收入	年	1	256,000	256	場地租借(收支併列)-設 置太陽能光電發電系統 獎勵金
教學收入				940	
學雜費收入	年	1	100,000	100	學生活動費(收支併 列)-幼兒園
學雜費收入	年	1	840,000	840	學費-幼兒園
其他收入				55	
雜項收入	年	1	35,000	35	資源回收(收支併列)
雜項收入	年	1	20,000	20	員工宿舍使用費
總 計：				443,435	

新北市立福和國民中學
 新北市地方教育發展基金
基金用途明細表
 中華民國114年度

單位：新臺幣千元

前年度 決算數	業務計畫及 用途別科目	本年度 預算數	上年度 預算數	計畫內容說明
444,805	53 國民教育計畫	444,073	435,918	
444,805	531 國民中學教育	444,073	435,918	
429,873	1 用人費用	423,019	413,760	
206,706	11 正式員額薪資	203,960	204,044	
203,114	113 職員薪金	0	0	
2,996		0	0	
0		203,512	203,596	教職員薪資
596	114 工員工資	0	0	
0		448	448	工友薪資
13,201	12 聘僱及兼職人員薪資	5,543	5,443	
15	121 聘用人員薪金	0	0	
88		0	0	
342	122 約僱職員薪金	0	0	
0		405	342	啟智班教師助理員約僱三等1名薪資
5,126	124 兼職人員酬金	0	0	
7,630		0	0	
0		123	123	補校兼職人員工作補助費-主管加給
0		72	72	補校導師費
0		180	180	補校兼職人員工作補助費-兼職費
0		2,234	2,144	組織創新及人力資源整合試辦方案兼代課鐘點費
0		1,576	1,576	兼代課鐘點費
0		953	1,006	補校鐘點費
1,643	13 加(夜)班費	1,616	1,572	
54	131 延長工時加班費	1	29	補校工友延長工時加班費
118		118	118	各項業務加班費
1,472	134 未休假加班費	1,477	1,425	未休假加班費
0		20	0	啟智班教師助理員約僱三等未休假加班費
46,440	15 獎金	46,761	46,753	
22,177	151 考績獎金	0	0	
0		22,764	22,764	教職員工考績獎金
23,725	152 年終獎金	51	43	啟智班教師助理員約僱三等年終獎金
538		0	0	
0		23,946	23,946	教職員工年終獎金
136,904	16 退休及卹償金	140,248	131,382	
483	161 職員退休及離職金	0	0	
1,934		25	21	啟智班教師助理員約僱三等離職儲金提撥
134,384		0	0	

新北市立福和國民中學
新北市地方教育發展基金
基金用途明細表
中華民國114年度

單位：新臺幣千元

前年度 決算數	業務計畫及 用途別科目	本年度 預算數	上年度 預算數	計畫內容說明
0161	職員退休及離職金	119,152	111,704	教職員退休金、撫慰金、獎勵金
0		1,078	1,078	長期代理代課教師退職準備金
0		19,977	18,563	教職員退撫基金提撥
0162	工員退休及離職金	16	16	工友退職準備金提撥
102163	卹償金	0	0	
24,97818	福利費	24,890	24,565	
20,362181	分擔員工保險費	19,498	19,498	教職員工公保、勞保、健保
400		0	0	
0		56	47	啟智班教師助理員約僱三等勞保、健保
158183	傷病醫藥費	692	376	教職員健康檢查費
57018Y	其他福利費	16	16	啟智班教師助理員休假補助費
3,488		4,020	4,020	公教人員各項補助(婚喪及生育補助、子女教育補助相關費用)
0		608	608	教職員休假補助費(10日內)
019	提繳費	1	1	
0191	提繳工資墊償費用	1	1	勞保墊償金
10,5762	服務費用	15,769	17,119	
1,92121	水電費	4,009	5,244	
0212	工作場所電費	0	1,235	
506		0	0	
0		600	600	電費
952		0	0	
0		1,274	1,018	電費
0		1,132	1,375	場地租借(收支併列)-電費
0		293	306	食品及文具委外販售權利金(收支併列)-電費
2213	宿舍電費	0	0	
458214	工作場所水費	600	600	水費
0		100	100	水費
3216	氣體費	10	10	瓦斯費
20122	郵電費	246	280	
39221	郵費	50	50	郵資
161222	電話費	196	230	電話費
2224	數據通信費	0	0	
31723	旅運費	66	66	
315231	國內旅費	60	60	國內旅費
2235	貨物運費	6	6	公物運費
7624	印刷裝訂與廣告費	138	138	
76241	印刷及裝訂費	134	134	各項資料印刷裝訂費
0		4	4	補校費用-各項資料印刷裝訂費
60425	修理保養及保固費	2,958	2,692	
0252	一般房屋修護費	269	269	辦公室、教室及廁所相關修繕

新北市立福和國民中學
新北市地方教育發展基金
基金用途明細表
中華民國114年度

單位：新臺幣千元

前年度 決算數	業務計畫及 用途別科目	本年度 預算數	上年度 預算數	計畫內容說明
0252	一般房屋修護費	200	200	辦公室、教室、廁所相關修繕
0		903	916	場地租借(收支併列)-辦公室、教室、廁所相關修繕
0		566	593	食品及文具委外販售權利金(收支併列)-辦公室、教室、廁所相關修繕
0		256	0	場地租借(收支併列)-設置太陽能光電發電系統獎勵金
0254	其他建築修護費	200	180	游泳池委外經營權利金(收支併列)-游泳池修繕
407255	機械及設備修護費	150	150	各項機械及設備修繕
19256	交通及運輸設備修護費	30	30	廣播及電話系統相關修繕
70257	雜項設備修護費	6	6	補校費用-各項什項設備修繕
109		20	20	校園AED維護費
0		137	108	電腦設備及維護管理費-資訊設備修護費
0		34	33	飲水設備維護費
0		187	187	各項什項設備修繕
026	保險費	7	7	
0261	一般房屋保險費	7	7	校舍火災保險費
6,98127	一般服務費	7,564	7,952	
2276	佣金、匯費、經理費及手續費	0	0	
1279	外包費	40	40	行政辦公室保全系統服務費
1,620		60	60	校園保全服務費
0		1,872	1,872	庶務性工作委外辦理費用
2,17827D	計時與計件人員酬金	30	30	校園門禁安全維護費-僱用專人值勤2人加班費
852		0	0	
1,840		30	30	校園門禁安全維護費-僱用專人值勤2人加班費
0		1,712	1,712	庶務性臨時人員4人薪資、保險、年終工作獎金及退職準備金
0		965	965	場地租借(收支併列)-臨時人員3人薪資、保險、年終工作獎金及退職準備金
0		1,265	1,706	組織創新及人力資源整合試辦方案臨時人員4人薪資、保險、年終工作獎金及退職準備金
0		638	612	校園門禁安全維護費-僱用專人值勤2人薪資、保險、年終工作獎金及退職準備金
0		184	184	校園門禁安全維護費-僱用專人值勤2人薪資、保險、年終工作獎金及退職準備金
48827F	體育活動費	3	3	啟智班教師助理員文康活動費

新北市立福和國民中學
新北市地方教育發展基金
基金用途明細表
中華民國114年度

單位：新臺幣千元

前年度 決算數	業務計畫及 用途別科目	本年度 預算數	上年度 預算數	計畫內容說明
027F	體育活動費	765	738	教職員工文康活動費
35028	專業服務費	655	614	
41285	講課鐘點、稿費、出席 審查及查詢費	41	43	社團活動經費-社團鐘點費
218		300	300	社團活動教師鐘點費及體育教 練指導費
0		116	116	講師鐘點費
0		40	40	專家學者出席費
3288	委託考選訓練費	0	0	
3528A	電腦軟體服務費	0	0	
2728Y	其他專業服務費	88	88	環境消毒清潔費
27		27	27	校園環境維護費用
0		43	0	飲水機水質檢測費用
12629	公共關係費	126	126	
126291	公共關係費	126	126	首長特別費(10,500元*12月)
1,4973	材料及用品費	1,990	1,997	
1,49732	用品消耗	1,990	1,997	
1,264321	辦公(事務)用品	526	507	辦公、教學用品及非消耗品
0		82	82	學生活動費(收支併列)-辦公及 教學用品
0		100	100	教學用品
74		6	6	推動學校健康促進政策經費
0		30	50	電腦設備及維護管理費-教學用 品
0		45	45	特教班常年事務費
0		45	45	特教班教材編輯費
0		75	75	運動會相關經費-各類競賽器材
0		11	5	補校費用-辦公、教學用品及非 消耗品
0		726	719	辦公費-辦公用品及非消耗品
23322	報章雜誌	100	100	訂閱圖書、報紙及雜誌相關費 用
0323	農業與園藝用品及環境 美化費	100	125	校園綠美化及環境清潔衛生用 品
51		21	21	資源回收(收支併列)-環境清潔 衛生用品
0324	化學藥劑與實驗用品	54	54	教學實驗用品
1325	服裝	0	0	
73326	食品	25	25	校內外活動誤餐茶水費
3		0	0	
0		11	5	補校費用-校內外活動誤餐茶水 費
0328	醫療用品(非醫療院所 使用)	25	25	健康中心醫療保健用品

新北市立福和國民中學
新北市地方教育發展基金
基金用途明細表
中華民國114年度

單位：新臺幣千元

前年度 決算數	業務計畫及 用途別科目	本年度 預算數	上年度 預算數	計畫內容說明
8328	醫療用品(非醫療院所 使用)	8	8	健康中心衛生保健費
032Y	其他用品消耗	0	0	
4644	租金、償債、利息及相關 手續費	159	171	
141	地租及水租	0	0	
1413	場地租金	0	0	
443	機器租金	30	30	
4432	機械及設備租金	30	30	燈光音響相關租用
11744	交通及運輸設備租金	12	12	
98442	車租	0	0	
18		12	12	學生活動費(收支併列)-各項活 動車租
34245	雜項設備租金	117	129	
28451	雜項設備租金	31	31	運動會相關經費
314		6	18	補校費用-影印機租金
0		80	80	影印機租金
2,3607	會費、捐助、補助、分 攤、照護、救濟與交流活 動費	3,130	2,865	
2371	會費	23	23	
21712	學術團體會費	21	21	童軍、體育相關團體會費
2713	職業團體會費	2	2	護理師公會會費
2,12472	捐助、補助與獎助	2,773	2,472	
1,825726	獎助學員生給與	50	50	國中原住民學生獎學金
68		98	103	食品及文具委外販售權利金(收 支併列)-清寒學生獎助學金
0		2,073	1,779	低收入戶、中低收入戶、身心 障礙及家庭突遭變故學生午餐 補助
0		264	261	優秀學生獎勵金
21772Y	其他捐助、補助與獎助	4	4	幼兒園兒童節禮物
0		14	14	資源回收(收支併列)-獎勵學生 之獎品
14		30	30	獎勵學生之獎品
0		9	9	補校費用-獎勵學生之獎品
0		231	222	教師節紀念品
16974	補貼、獎勵、慰問、照 護與救濟	224	260	
93743	獎勵費用	0	0	
0		134	170	資深優良教師獎勵金
76744	慰問、照護及濟助金	0	0	
0		90	90	退休(職)人員三節慰問金
4375	競賽及交流活動費	110	110	

新北市立福和國民中學
新北市地方教育發展基金
基金用途明細表
中華民國114年度

單位：新臺幣千元

前年度 決算數	業務計畫及 用途別科目	本年度 預算數	上年度 預算數	計畫內容說明
0751	技能競賽	20	20	食品及文具委外販售權利金(收支併列)-學生教學競賽活動相關費用
43		90	90	參加各項競賽活動相關費用
359	其他	6	6	
3591	其他支出	6	6	
3191Y	其他	0	0	
4		0	0	
0		6	6	學生活動費(收支併列)-各項活動幼生保險費
2,4475M	建築及設備計畫	2,862	2,841	
05M2	營建及修建工程	2,500	0	
05	購建固定資產、無形資產、非理財目的之長期投資及營舍與設施工程支出	2,500	0	
051	購建固定資產	2,500	0	
0513	擴充改良房屋建築及設備	2,500	0	校舍環境改善
4135M3	交通及運輸設備	0	0	
4135	購建固定資產、無形資產、非理財目的之長期投資及營舍與設施工程支出	0	0	
41351	購建固定資產	0	0	
81515	購置交通及運輸設備	0	0	
200		0	0	
133		0	0	
2,0345M4	其他設備	362	2,841	
2,0345	購建固定資產、無形資產、非理財目的之長期投資及營舍與設施工程支出	362	2,841	
2,03451	購建固定資產	362	2,841	
1,088514	購置機械及設備	0	0	
400		0	0	
108		0	0	
97516	購置雜項設備	55	52	充實學校館藏圖書
341		0	2,500	
0		307	289	充實各項教學及辦公設備
447,252	總計	446,935	438,759	

新北市立福和國民中學
 新北市地方教育發展基金
單位（或計畫）成本分析表
 中 華 民 國 114年 度

單位：新臺幣千元

計 畫 別	單位	單位成本 (元) 或 平 均 利 (費) 率	數量	預 算 數	說 明
國民教育計畫				444,073	
國民中學教育				444,073	
建築及設備計畫				2,862	
營建及修建工程				2,500	
其他設備				362	
合 計				446,935	

新北市立福和國民中學
 新北市地方教育發展基金
 5 年來主要業務計畫分析表

中 華 民 國 114 年 度

單位：新臺幣千元

年 度 及 項 目	單位	數量	單位成 本(元)或平 均利(費)率	預（決）算 數	說 明
本年度預算數				446,935	
國民教育計畫				444,073	
建築及設備計畫				2,862	
上年度預算數				438,759	
國民教育計畫				435,918	
建築及設備計畫				2,841	
前年度決算數				447,252	
國民教育計畫				444,805	
建築及設備計畫				2,447	
111年度決算數				437,127	
國民教育計畫				436,291	
建築及設備計畫				837	
110年度決算數				419,480	
國民教育計畫				417,986	
建築及設備計畫				1,494	

單位:人

註1：1.聘用及約僱人員係指基金按其法定組織編制，依「聘用人員聘用條例」及「行政院與所屬中央及地方各機關 約僱人員僱用辦法」規定聘用或約僱之人員，非依前開規定之聘僱人員，概不列入本表。
2.其他兼任人員係指有關機關兼辦基金業務之現職人員，應說明領有兼職酬金之人數。

註2：組織創新臨時人員4人、庶務性工作及協助行政人員4人、僱用專人值勤2人、場地租借臨時人員3人。

本頁空白

新北市立福
新北市地方
用人費用
中華民國

科 目	正式員 額薪資	聘僱人 員薪資	加(夜) 班費	津 貼	獎 金			退休及
					年終獎金	考績獎金	其他	退休金
總 計	203,960	405	1,616		23,997	22,764		140,248
國民教育計畫	203,960	405	1,616		23,997	22,764		140,248
正式人員	203,960		1,596		23,946	22,764		21,071
聘僱人員		405	20		51			25
兼任人員								
其他人員								119,152

1、「計時與計件人員酬金」:組織創新臨時人員1,265千元、庶務性工作及協助行政人員1,712千元、僱用專人值勤882千元、場地租借臨時人員965千元。

2、考績獎金：依公務人員考績法第7、8、12條暨公立高級中等以下學校教師成績考核辦法第4條等規定，預算人數252人，預算金額為22,764千元。年終獎金：依據行政院各年度訂定之軍公教人員年終工作獎金發給注意事項，預算人數256人，預算金額為23,997千元。

和國民中學
教育發展基金
彙計表
114年度

單位：新臺幣千元

卹償金	資遣費	福 利 費				提繳費	合 計	兼任人員 用人費用	總 計
		分擔保 險費	傷病醫 藥費	提撥福 利金	其他				
		19,554	692		4,644	1	417,881	5,138	423,019
		19,554	692		4,644	1	417,881	5,138	423,019
		19,498	692		4,628	1	298,156		298,156
		56			16		573		573
								5,138	5,138
							119,152		119,152

新北市立福
新北市地方
用人費用
中華民國

科 目	正式員 額薪資	聘僱人 員薪資	加(夜) 班費	津 貼	獎 金			退休及
					年終獎金	考績獎金	其他	退休金
總 計	203,960	405	1,616		23,997	22,764		140,248
國民教育計畫	203,960	405	1,616		23,997	22,764		140,248
職員薪金	203,512							
工員工資	448							
約僱職員薪金		405						
兼職人員酬金								
延長工時加班費			119					
未休假加班費			1,497					
考績獎金						22,764		
年終獎金					23,997			
職員退休及離職金								140,232
工員退休及離職金								16
分擔員工保險費								
傷病醫藥費								
其他福利費								
提繳工資墊償費用								

1、「計時與計件人員酬金」:組織創新臨時人員1,265千元、庶務性工作及協助行政人員1,712千元、僱用專人值勤882千元、場地租借臨時人員965千元。

2、考績獎金：依公務人員考績法第7、8、12條暨公立高級中等以下學校教師成績考核辦法第4條等規定，預算人數252人，預算金額為22,764千元。年終獎金：依據行政院各年度訂定之軍公教人員年終工作獎金發給注意事項，預算人數256人，預算金額為23,997千元。

和國民中學
教育發展基金
彙計表
114年度

單位：新臺幣千元

卹償金	資遣費	福 利 費				提繳費	合 計	兼任人員 用人費用	總 計
		分擔保 險費	傷病醫 藥費	提撥福 利金	其他				
		19,554	692		4,644	1	417,881	5,138	423,019
		19,554	692		4,644	1	417,881	5,138	423,019
							203,512		203,512
							448		448
							405		405
								5,138	5,138
							119		119
							1,497		1,497
							22,764		22,764
							23,997		23,997
							140,232		140,232
							16		16
		19,554					19,554		19,554
			692				692		692
					4,644		4,644		4,644
						1	1		1

新北市立福和國民中學
 新北市地方教育發展基金
各項費用彙計表
 中華民國114年度

單位：新臺幣千元

前 年 度 決 算 數	上 年 度 預 算 數	科 目	本 年 度 預 算 數				
			合 計	國民教育計畫	建築及設備計畫		
429,873	413,760	用人費用	423,019	423,019	0		
206,706	204,044	正式員額薪資	203,960	203,960	0		
206,110	203,596	職員薪金	203,512	203,512	0		
596	448	工員工資	448	448	0		
13,201	5,443	聘僱及兼職人員薪資	5,543	5,543	0		
103		聘用人員薪金	0	0	0		
342	342	約僱職員薪金	405	405	0		
12,756	5,101	兼職人員酬金	5,138	5,138	0		
1,643	1,572	加（夜）班費	1,616	1,616	0		
172	147	延長工時加班費	119	119	0		
1,472	1,425	未休假加班費	1,497	1,497	0		
46,440	46,753	獎金	46,761	46,761	0		
22,177	22,764	考績獎金	22,764	22,764	0		
24,263	23,989	年終獎金	23,997	23,997	0		
136,904	131,382	退休及卹償金	140,248	140,248	0		
136,802	131,366	職員退休及離職金	140,232	140,232	0		
	16	工員退休及離職金	16	16	0		
102		卹償金	0	0	0		
24,978	24,565	福利費	24,890	24,890	0		
20,763	19,545	分擔員工保險費	19,554	19,554	0		
158	376	傷病醫藥費	692	692	0		
4,058	4,644	其他福利費	4,644	4,644	0		
	1	提繳費	1	1	0		
	1	提繳工資墊償費用	1	1	0		
10,576	17,119	服務費用	15,769	15,769	0		
1,921	5,244	水電費	4,009	4,009	0		
1,458	4,534	工作場所電費	3,299	3,299	0		
2		宿舍電費	0	0	0		
458	700	工作場所水費	700	700	0		
3	10	氣體費	10	10	0		

新北市立福和國民中學
 新北市地方教育發展基金
各項費用彙計表
 中華民國114年度

單位：新臺幣千元

前 年 度 決 算 數	上 年 度 預 算 數	科 目	本 年 度 預 算 數				
			合 計	國民教育計畫	建築及設備計畫		
201	280	郵電費	246	246	0		
39	50	郵費	50	50	0		
161	230	電話費	196	196	0		
2		數據通信費	0	0	0		
317	66	旅運費	66	66	0		
315	60	國內旅費	60	60	0		
2	6	貨物運費	6	6	0		
76	138	印刷裝訂與廣告費	138	138	0		
76	138	印刷及裝訂費	138	138	0		
604	2,692	修理保養及保固費	2,958	2,958	0		
	1,978	一般房屋修護費	2,194	2,194	0		
	180	其他建築修護費	200	200	0		
407	150	機械及設備修護費	150	150	0		
19	30	交通及運輸設備修護費	30	30	0		
179	354	雜項設備修護費	384	384	0		
	7	保險費	7	7	0		
	7	一般房屋保險費	7	7	0		
6,981	7,952	一般服務費	7,564	7,564	0		
2		佣金、匯費、經理費及手續費	0	0	0		
1,621	1,972	外包費	1,972	1,972	0		
4,870	5,239	計時與計件人員酬金	4,824	4,824	0		
488	741	體育活動費	768	768	0		
350	614	專業服務費	655	655	0		
259	499	講課鐘點、稿費、出席審查及查詢費	497	497	0		
3		委託考選訓練費	0	0	0		
35		電腦軟體服務費	0	0	0		
54	115	其他專業服務費	158	158	0		

新北市立福和國民中學
 新北市地方教育發展基金
各項費用彙計表
 中華民國114年度

單位：新臺幣千元

前 年 度 決 算 數	上 年 度 預 算 數	科 目	本 年 度 預 算 數				
			合 計	國民教育計畫	建築及設備計畫		
126	126	公共關係費	126	126	0		
126	126	公共關係費	126	126	0		
1,497	1,997	材料及用品費	1,990	1,990	0		
1,497	1,997	用品消耗	1,990	1,990	0		
1,338	1,634	辦公（事務）用品	1,646	1,646	0		
23	100	報章雜誌	100	100	0		
51	146	農業與園藝用品及環境美化費	121	121	0		
	54	化學藥劑與實驗用品	54	54	0		
1		服裝	0	0	0		
76	30	食品	36	36	0		
8	33	醫療用品(非醫療院所使用)	33	33	0		
		其他用品消耗	0	0	0		
464	171	租金、償債、利息及相關手續費	159	159	0		
1		地租及水租	0	0	0		
1		場地租金	0	0	0		
4	30	機器租金	30	30	0		
4	30	機械及設備租金	30	30	0		
117	12	交通及運輸設備租金	12	12	0		
117	12	車租	12	12	0		
342	129	雜項設備租金	117	117	0		
342	129	雜項設備租金	117	117	0		
2,447	2,841	購建固定資產、無形資產、非理財目的之長期投資及營舍與設施工程支出	2,862	0	2,862		
2,447	2,841	購建固定資產	2,862	0	2,862		
		擴充改良房屋建築及設備	2,500	0	2,500		
1,595		購置機械及設備	0	0	0		

新北市立福和國民中學
 新北市地方教育發展基金
各項費用彙計表
 中華民國114年度

單位：新臺幣千元

前 年 度 算 數	上 年 度 預 算 數	科 目	本 年 度 預 算 數				
			合 計	國民教育計 畫	建築及設備 計畫		
413		購置交通及運輸設備	0	0	0		
438	2,841	購置雜項設備	362	0	362		
2,360	2,865	會費、捐助、補助、分攤、照護、救濟與交流活動費	3,130	3,130	0		
23	23	會費	23	23	0		
21	21	學術團體會費	21	21	0		
2	2	職業團體會費	2	2	0		
2,124	2,472	捐助、補助與獎助	2,773	2,773	0		
1,893	2,193	獎助學員生給與	2,485	2,485	0		
231	279	其他捐助、補助與獎助	288	288	0		
169	260	補貼、獎勵、慰問、照護與救濟	224	224	0		
93	170	獎勵費用	134	134	0		
76	90	慰問、照護及濟助金	90	90	0		
43	110	競賽及交流活動費	110	110	0		
43	110	技能競賽	110	110	0		
35	6	其他	6	6	0		
35	6	其他支出	6	6	0		
35	6	其他	6	6	0		
447,252	438,759	合 計	446,935	444,073	2,862		

新北市立福和國民中學
 新北市地方教育發展基金
補辦預算明細表
 中華民國114年度

單位：新臺幣千元

項 目	金 額	辦理年度	說 明
一、固定資產之建設、改良、擴充	341		
建築及設備計畫	341		
516購置雜項設備	128	112	112年度國樂團樂器採購，112年7月26日新北府教社字第1121430958號函核准在案。
516購置雜項設備	133	112	國樂團、管弦樂團樂器採購，112年10月13日新北府教社字第1122025848號函核准在案。
516購置雜項設備	80	112	校園空中綠園整修，112年10月24日新北府教工環字第11220918301號函核准在案。

新北市立福和國民中學
 新北市地方教育發展基金
預計平衡表
 中華民國114年12月31日

單位：新臺幣千元

112年12月31日 實 際 數	科 目	114年12月31日 預 計 數	113年12月31日 預 計 數	比較增減
44,151	資 產 合 計	37,151	40,651	-3,500
44,151	資 產	37,151	40,651	-3,500
41,875	流動資產	34,875	38,375	-3,500
41,875	現金	34,875	38,375	-3,500
41,875	銀行存款	34,875	38,375	-3,500
0	預付款項	0	0	0
0	預付費用	0	0	0
0	投資、長期應收款 項、貸墊款及準備金	0	0	0
0	準備金	0	0	0
0	退休及離職準備 金	0	0	0
2,275	其他資產	2,275	2,275	0
2,275	什項資產	2,275	2,275	0
2,275	暫付及待結轉帳 項	2,275	2,275	0
7,071,367	代管資產	7,071,367	7,071,367	0
-7,071,367	應付代管資產	-7,071,367	-7,071,367	0
25,254	負 債	25,254	25,254	0
23,606	流動負債	23,606	23,606	0
23,606	應付款項	23,606	23,606	0
23,606	應付代收款	23,606	23,606	0
0	應付費用	0	0	0
1,648	其他負債	1,648	1,648	0
1,648	什項負債	1,648	1,648	0
1,648	存入保證金	1,648	1,648	0
0	應付退休及離職 金	0	0	0
0	暫收及待結轉帳 項	0	0	0
18,897	基金餘額	11,897	15,397	-3,500
18,897	基金餘額	11,897	15,397	-3,500
18,897	基金餘額	11,897	15,397	-3,500
18,897	累積餘額	11,897	15,397	-3,500
44,151	負債及基金餘額合計	37,151	40,651	-3,500

信託代理與保證資產
保證品

142 信託代理與保證負債
142 應付保證品

142
142

新北市立福和國民中學
新北市地方教育發展基金

資本資產明細表

中華民國114年度

單位：新臺幣千元

項 目	取得成本 (期初餘額)	以前年度 累計折舊/ 長期投資 評價	本 年 度 變 動					本年度累 計折舊/長 期投資評 價變動數	期末餘額
			增 加		減 少		主要增減 原因說明		
			金 額	類型	金 額	類型			
非理財目的之長期投資									
土地									
土地改良物	3,846	1,195						127	2,524
房屋及建築			2,500	(1)				124	2,376
機械及設備	50,675	29,945						3,491	17,239
交通及運輸設備	3,127	1,872						188	1,067
雜項設備	35,812	24,486	362	(1)				2,700	8,988
購建中固定資產									
租賃資產									
租賃權益改良									
電腦軟體	259				52	(11)			207
權利									
發展中之無形資產									
其他無形資產									
遞耗資產									
其他									
合計	93,719	57,498	2,862		52			6,630	32,401

註：